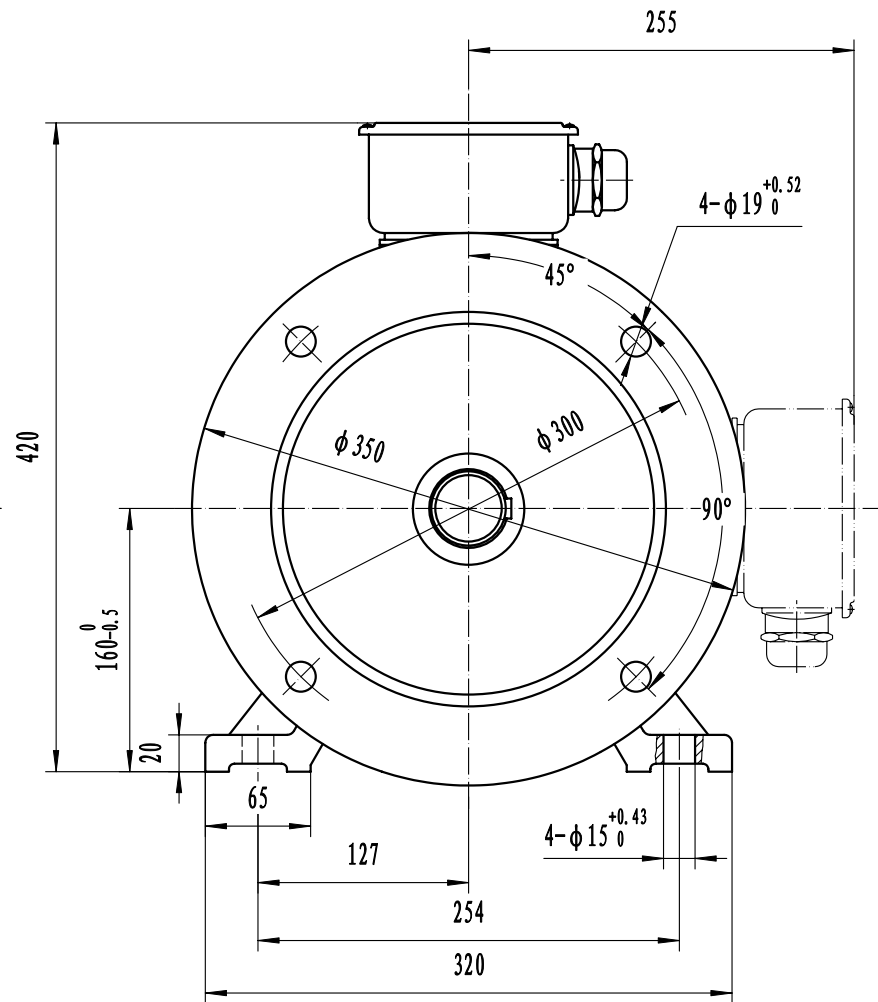
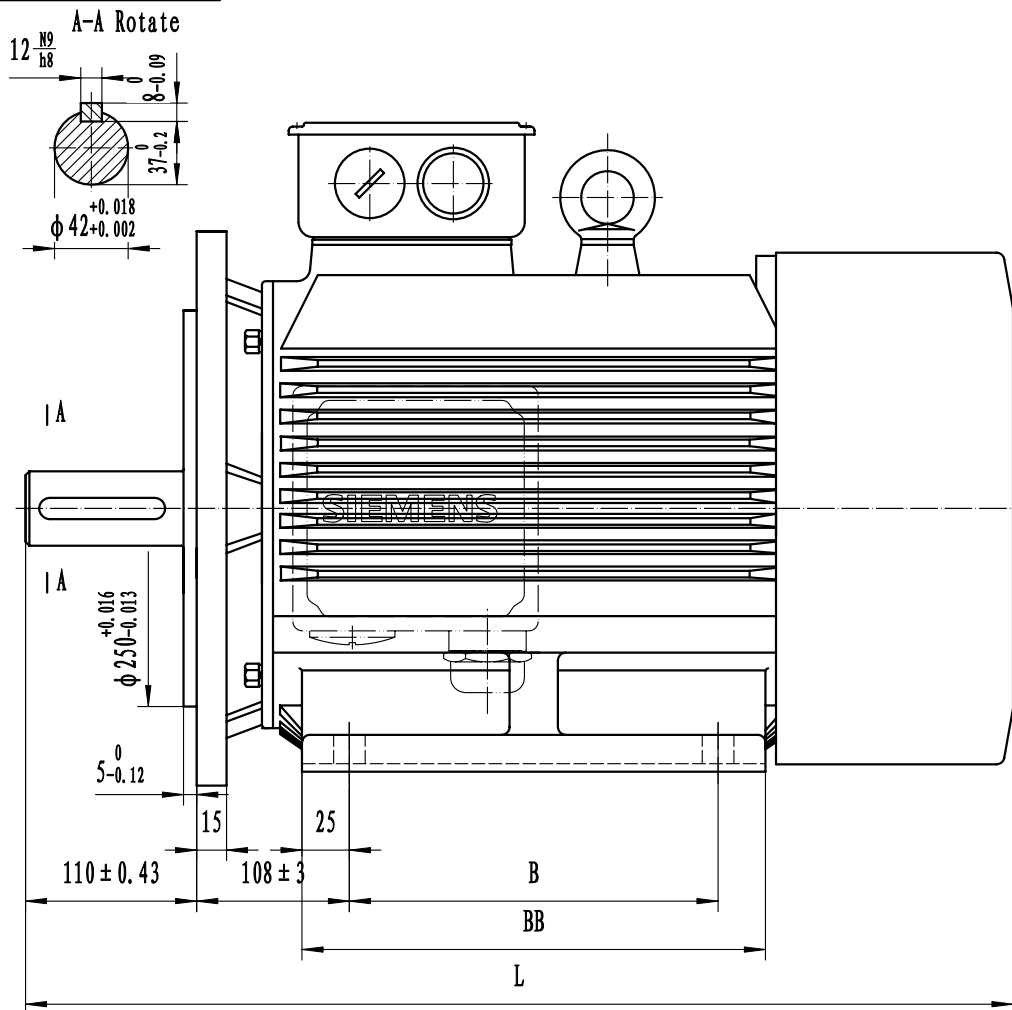


除中国者，严禁复制、散发、传播或以此文件及其内容进行买卖交易，任何擅自复制或传播者，一经发现，将依法追究其法律责任，并保留追究其法律责任的权利。特此声明。

Unless it has been agreed otherwise it is strictly forbidden to copy, distribute, disclose or trade this document or its contents in any form without the written permission of Siemens. Any unauthorized use of this document will be held liable for full compensation. All rights reserved especially the right for patent or registered design lodgement.



注：电机（指实物）安装尺寸符合图中尺寸，外形尺寸不大于图中尺寸。

Note: Dimensions of mounting shall accord with drawing's dimensions, outline dimensions shall not exceed the drawing's dimensions.

Type	Power (kW)	B	BB	L
1LG0163-2AA	11	210	260	615
1LG0164-2AA	15			
1LG0166-2AA	18.5	254	304	665
1LG0163-4AA	11	210	260	615
1LG0166-4AA	15	254	304	665
1LG0163-6AA	7.5	210	260	615
1LG0166-6AA	11	254	304	665

						Siemens Standard Motors Ltd.		
						1LG0-160 (B35)		
标记	处数	分区	更改文件号	签名	日期	阶段标记	重量	比例
设计	孙梅	20080722	标准化					
校对			审定					
审核	王庆中	20080724						
工艺			批准					
						共	张	第
						张		张

Siemens Standard Motors Ltd.

1LG0-160 (B35)

Dimension of mounting and outline

1:2

共

张

第

张